

Küçük otomasyon sistemleri için ideal çözüm

Programlanabilir kontrolör Twido...

Twido programlanabilir kontrolörler, TwidoSuite software kolay ve akıllı çözümler sağlar.

Esnek

- > 16 ana CPU: Twido Kompakt, Twido Modular ve Twido Extreme
- > 7 modüle kadar genişleyebilir
- > Analog ve Dijital giriş ve çıkışlar için geniş ürün yelpazesi



Kompakt



Avuç içi kadar **40** giriş çıkışlı PLC

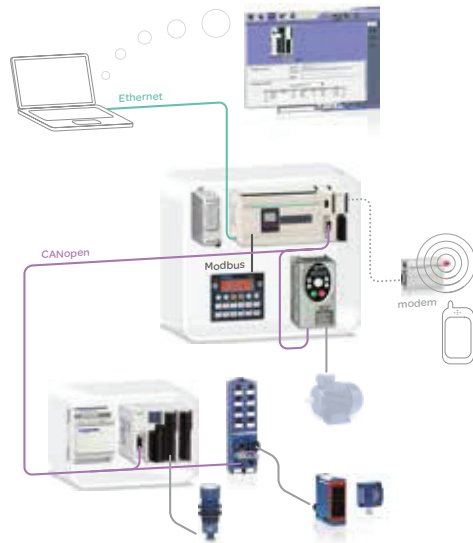
Kolay

- > Ethernet ve bluetooth üzerinden programlama
- > Programlama için çok noktadan bağlantı
- > Modbus ve Canopen slave yönetimi için hazır makrolar

Açık

Kolay data (veri) alışverişi

- > Dahili Modbus
- > Dahili ethernet Modbus/TCP
- Ethernet 10/100 Mb
- > Canopen master modülü



Besleme	Giriş sayısı 24 V DC	Çıkış sayısı R: Röle, T: Transistör	Bağlantı şekli	Referans	Fiyat (TL)	Teslim Süresi
---------	-------------------------	--	-------------------	----------	---------------	------------------

Ana üniteler

220 V AC	(ek modül takılamaz)	6	4R	Klemens	TWDLCAA10DRF	495,00	C
24 V DC	(ek modül takılamaz)	6	4R	Klemens	TWDLCAA10DRF	495,00	C
220 V AC	(ek modül takılamaz)	9	7R	Klemens	TWDLCAA16DRF	695,00	A
24 V DC	(ek modül takılamaz)	9	7R	Klemens	TWDLCAA16DRF	695,00	C
24 V DC	(4 modül takılabilir)	12	8T	1 x HE10 konnektör	TWDLMDA20DTK	825,00	A
24 V DC	(7 modül takılabilir)	12	6R + 2T	Klemens	TWDLMDA20DRT	870,00	A
220 V AC	(4 modül takılabilir)	14	10R	Klemens	TWDLCAA24DRF	955,00	A
24 V DC	(4 modül takılabilir)	14	10R	Klemens	TWDLCAA24DRF	955,00	A
220 V AC	(7 modül takılabilir)	24	14R + 2T	Klemens	TWDLCAA40DRF	1.225,00	A
24 V DC	(7 modül takılabilir)	24	16T	2 x HE10 konnektör	TWDLMDA40DTK	1.225,00	A
220 V AC ⁽¹⁾	(7 modül takılabilir)	24	14R + 2T	Klemens	TWDLCAE40DRF	1.225,00	A
24 V DC ⁽¹⁾	(7 modül takılabilir)	24	14R + 2T	Klemens	TWDLCAE40DRF	1.225,00	A



TWDLCAE40DRF



TWDLMDA20DRT

(1) Gerçek zaman saati ve bir adet dahili ethernet (10/100 Mbps portu) bulunmaktadır. Not: TWDLCA 40DRF, TSXPLP01 ile çalışmaktadır.

Advantys OTB dağıtılmış G/Ç sistemi (Ek giriş çıkış modülleri Twido ile aynıdır)

Modbus haberleşme modülü	12 giriş / 8 çıkış	24 V DC besleme	OTB1S0DM9LP	850,00	C
CANopen haberleşme modülü	12 giriş / 8 çıkış	24 V DC besleme	OTB1C0DM9LP	850,00	A
Ethernet haberleşme modülü	12 giriş / 8 çıkış	24 V DC besleme	OTB1E0DM9LP	1.040,00	C

Dijital genişleme modülleri

24 V DC	8	-	Klemens	TM2DDI8DT	230,00	A
24 V DC	16	-	Klemens	TM2DDI16DT	410,00	A
24 V DC	16	-	1 x HE10 konnektör	TM2DDI16DK	320,00	A
24 V DC	32	-	1 x HE10 konnektör	TM2DDI32DK	550,00	A
24 V DC	-	8T	Klemens	TM2DDO8TT	305,00	A
230 V AC / 24 V DC	-	8R	Klemens	TM2DRA8RT	365,00	A
230 V AC / 24 V DC	-	16R	Klemens	TM2DRA16RT	550,00	A
24 V DC	-	16T	1 x HE10 konnektör	TM2DDO16TK	470,00	A
24 V DC	-	32T	1 x HE10 konnektör	TM2DDO32TK	805,00	A
24 V DC	4	4R	Klemens	TM2DMM8DRT	330,00	A
24 V DC	16	8R	Yaylı klemens	TM2DMM24DRF	580,00	A



OTB1E0DM9LP

Analog genişleme modülleri

Çözünürlük

12 bit	2 (0-10 V, 4-20 mA)	1 (0-10 V, 4-20 mA)	Klemens	TM2AMM3HT	645,00	A
12 bit	2 (RTD-Thermocouple)	1 (0-10 V, 4-20 mA)	Klemens	TM2ALM3LT	650,00	A
12 bit	2 (Thermocouple)	-	Klemens	TM2AMI2LT	490,00	A
12 bit	4 (0-10V, 4-20mA)	2 (0-10 V, 4-20 mA)	Klemens	TM2AMM6HT	730,00	A
12 bit	4 (0...10V, 0...20 mA, PT100/1000)	-	Klemens	TM2AMI4LT	655,00	A
10 bit	8 (0...10V, 0...20 mA)	-	Klemens	TM2AMI8HT	655,00	A
12 bit	-	2 (+/-10 V)	Klemens	TM2AVO2HT	365,00	A
12 bit	8 (PT100/PT1000)	-	Klemens	TM2ARI8LT	755,00	A



TM2AMM3HT

Haberleşme modülleri

RS485 2. seri port, mini DIN (TWDLM*** ile başlayan ana üniteler için)	TWDNOZ485D	110,00	A
RS485 2. seri port, vidalı klemens (TWDLM*** ile başlayan ana üniteler için)	TWDNOZ485T	110,00	A
RS485 2. seri port, mini DIN (TWDLCA*** ile başlayan ana üniteler için)	TWDNAC485D	105,00	A
RS485 2. seri port, vidalı klemens (TWDLCA*** ile başlayan ana üniteler için)	TWDNAC485T	105,00	A
Ethernet slave modül, 10/100 Mbps	499TWD01100	525,00	A
CANopen master modül	TWDNCO1M	475,00	C
PSTN modem	SR2MOD01	1.700,00	C



TWDNAC485T

Bağlantı kabloları ve aksesuarlar

USB programlama kablo seti (RS485 portlu tüm PLC ve paneller için bakınız sayfa 95)	TSXCUSB485K	290,00	A
Ana ünite için HE 10 konnektörü: Serbest uçlu, 3 m	TWDFCW30M	80,00	A
Ek modüller için HE 10 konnektörü: Serbest uçlu, 3 m	TWDFCW30K	80,00	A
Twido - Altivar arası kablo: Mini DIN ➔ RJ45, 3 m	TWDXCARJ030	80,00	C
Gerçek zaman saati	TWDXCPRTC	105,00	A
64 kB EEPROM, yedekleme hafızası ve hafıza artırıcı	TWDXCPMF64	215,00	A

Açıklama	Referans	Fiyat (Euro)	Teslim Süresi
----------	----------	--------------	---------------

CPU modülleri



BMXP342***

CPU340-10 Modbus (Standart CPU)	BMXP341000	473,00	A
CPU340-20 Modbus (Performans CPU)	BMXP342000	524,00	A
CPU340-20 Modbus & CANopen (Performans CPU)	BMXP3420102	727,00	A
CPU340-20 Modbus & Ethernet Modbus TCP/IP (Performans CPU)	BMXP342020	874,00	A
CPU340-20 Ethernet Modbus TCP/IP & CANopen (Performans CPU)	BMXP3420302	1.088,00	A

Not: - Standart CPU ile Performans CPU arasında kapasite farkı vardır, detay için lütfen kataloğa bakınız.
- Tüm CPU'lar içinde BMXRMS008MP hafıza kartı bulunur.

Omurgalar

4'lü omurga	BMXXBP0400	128,00	A
6'li omurga	BMXXBP0600	143,00	A
8'li omurga	BMXXBP0800	178,00	A
12'li omurga	BMXXBP1200	225,00	A

Not: - Güç kaynakları omurgadaki slot sayısında yer kaplamaz. Tüm omurgalarda, varolan slot sayısına ek olarak güç kaynağı için ayrı bir slot vardır.

Omurga Genişleme Modülleri

Omurga genişleme kiti	BMXXBE2005	397,00	A
2 x omurga genişleme modülü (BMXXBE1000) + 1 x 0,8 m omurga genişleme kablosu (BMXXBC008K) + 1 set (2 adet) hat sonlandırıcı (TSXTLYEX)			

Omurga genişleme modülü	BMXXBE1000	220,00	A
Omurga genişleme kablosu, 0,8 m	BMXXBC008K	27,00	C
Omurga genişleme kablosu, 3 m	BMXXBC030K	47,00	C
Omurga genişleme kablosu, 12 m	BMXXBC120K	107,00	C

Güç kaynakları

100-240 VAC	20W	BMXCPS2000	204,00	A
100-240 VAC	36W	BMXCPS3500	433,00	A
24 VDC izole	17W	BMXCPS2010	204,00	A
24- 48 VDC izole	32W	BMXCPS3020	483,00	A

Not: - Tüm güç kaynaklarında aşırı yük, kısa devre ve aşırı gerilime karşı koruma ayrıca bir alarm rölesi bulunur.
- Tüm güç kaynaklarında bağlantı konnektörü standart olarak gelmektedir, ayrıca sipariş edilmesine gerek yoktur.

Network modülleri

Ethernet Modbus TCP/IP 10/100 RJ45	BMXNOE0100	478,00	A
Ethernet Modbus TCP/IP 10/100 RJ45 Factory Cast modülü	BMXNOE0110	575,00	A
2 seri portlu (RS232 & RS485) haberleşme modülü	BMXNOM0200	575,00	A
AS-i V3 haberleşme modülü	BMXEIA0100	356,00	C
Remote giriş/çıkış modülü, ethernet Modbus TCP/IP ile remote M340 G/Ç omurgaları kontrolü	BMXPRA0100	575,00	A
Profibus DP V1 remote master 2 RJ45 ethernet ve 1 RS485 Profibus SubD9 port. , 0 ... + 60 C°	TCSEGA23F14F	1.403,00	C
Profibus DP V1 remote master 2 RJ45 ethernet ve 1 RS485 Profibus SubD9 port. coating, -25.. + 70C°	TCSEGA23F14FK	1.585,00	C

Not: - BMXNOE0100 içerisinde BMXRWSB000M hafıza kartı standart olarak gelir.
- BMXNOE0110 içerisinde BMXRWSFC032M hafıza kartı standart olarak gelir.
- Profibus DP V1 modülleri M340 Premium Quantum ile birlikte çalışabilmektedir, omurga montajı yoktur.



BMXCPS***



BMXNOE0100



TCSEGA23F14F

Açıklama	Referans	Fiyat (Euro)	Teslim Süresi
----------	----------	--------------	---------------

Hafıza Kartları

CPU için hafıza kartı 8 Mb (CPU içinde standart olarak gelir)	BMXRMS008MP	97,00	C
CPU için opsiyonel hafıza kartı 8Mb & dosya 128Mb	BMXRMS128MPF	106,00	C
BMXNOE0100 için hafıza kartı Web B (NOE içinde standart olarak gelir)	BMXRWSB000M	97,00	C
BMXNOE0100 için opsiyonel hafıza kartı Web C 16Mb (üstün web-server özellikleri)	BMXRWSC016M	133,00	C
BMXNOE0110 için hafıza kartı, Factory Cast Web C web server, 32 Mb	BMXRWSFC032M	133,00	C



BMXR***

Dijital modüller

Dijital giriş modülleri

16 giriş, sink ⁽¹⁾	24 VDC	BMXDDI1602	128,00	A
16 giriş ⁽¹⁾	100- 120 VAC	BMXDAI1604	189,00	C
32 giriş, sink ⁽²⁾	24 VDC	BMXDDI3202K	255,00	A
64 giriş, sink ⁽³⁾	24 VDC	BMXDDI6402K	448,00	A
8 giriş ⁽¹⁾	220 V AC	BMXDAI0805	143,00	C



BMXDD***

Dijital çıkış modülleri

16 çıkış (Transistör) ⁽¹⁾	0,5 A	BMXDDO1602	182,00	A
32 çıkış (Transistör) ⁽²⁾	0,1 A	BMXDDO3202K	317,00	A
64 çıkış (Transistör) ⁽³⁾	0,1 A	BMXDDO6402K	473,00	A
8 çıkış (Röle) ⁽¹⁾	3 A	BMXDRA0805	163,00	A
16 çıkış (Röle) ⁽¹⁾	2 A	BMXDRA1605	212,00	A
16 çıkış (Triak) ⁽¹⁾	0,6 A	BMXDAO1605	283,00	C

Dijital karışık modüller

8 giriş / 8 çıkış (Transistor) ⁽¹⁾	24 VDC	BMXDDM16022	191,00	C
8 giriş / 8 çıkış (Röle) ⁽¹⁾	24 VDC	BMXDDM16025	208,00	C
16 giriş / 16 çıkış (Transistor) ⁽²⁾	24 VDC	BMXDDM3202K	289,00	A

Analog modüller

Analog giriş modülleri

4 giriş izole 16 bit ⁽¹⁾	±10 V, 0..10 V, 0...5V, 1...5 V, ±5 V, 0..20 mA, 4..20 mA, ±20 mA	BMXAMI0410	354,00	A
8 giriş, izole, 16 bit ⁽⁶⁾	+/-10V, 0-10V, 0-5V, 1-5V, +/-5V, 0-20mA, 4-20mA, +/-20mA	BMXAMI0810	597,00	A
8 giriş, 16 bit ⁽⁶⁾	+/-10V, 0-10V, 0-5V, 1-5V, +/-5V, 0-20mA, 4-20mA, +/-20mA	BMXAMI0800	486,00	A
4 giriş izole 16 bit ⁽⁴⁾	RTD (PT100, PT1000) & TC	BMXART0414	450,00	A
8 giriş izole 16 bit ⁽⁴⁾	RTD (PT100, PT1000) & TC	BMXART0814	554,00	A



BMXA***

T/C modülleri için telefast ABE7 önbağlantı sistemleri

T/C (BMXART***) kartları için Cold Junction kompanzasyonlu ön bağlantı modülü ⁽⁴⁾	4 giriş	ABE7CPA412	248,00	C
--	---------	------------	--------	---

Analog çıkış modülleri

2 çıkış izole 16 bit ⁽¹⁾	±10 V, 0..20 mA, 4..20 mA	BMXAMO0210	326,00	A
4 çıkış, izole, 16 bit ⁽¹⁾	+/-10V, 4-20mA, +/-20mA	BMXAMO0410	483,00	A
8 çıkış, 16 bit ⁽¹⁾	4-20mA, +/-20mA	BMXAMO0802	564,00	A



BMXEHC0200

Analog karışık modüller

4 giriş / 2 çıkış Girişler: 0-10V; 0-5V; 1-5V; ±10V; 0-20mA; 4-20mA / Çıkışlar: ±10V; 0-20mA; 4-20mA ⁽¹⁾		BMXAMM0600	397,00	A
---	--	------------	--------	---

Uzman modüller

2 kanallı hızlı sayıcı 32bit, kanal başına 6 giriş / 2 çıkış ⁽⁵⁾	2 x 60 KHz	BMXEHC0200	377,00	A
8 kanallı hızlı sayıcı 16bit, kanal başına 2 giriş ⁽¹⁾	8 x 10 KHz	BMXEHC0800	555,00	A
2 kanallı darbe çıkış modülü (PTO) (kanal başına 4 giriş / 2 dijital çıkış + 2 PTO çıkış) ⁽⁶⁾	2 x 200 KHz	BMXMSPO200	265,00	C

Not:

- Telefast Önbağlantı sistemleri için lütfen sorunuz

(1) BMXFTB2*** konnektör gerekmektedir.

(2) 32 giriş, 32 çıkış veya 16 giriş / 16 çıkış modüller için 1 adet BMXFCW*03 kablolu konnektör gerekmektedir.

(3) 64 giriş, 64 çıkış modüller için 2 adet BMXFCW*03 kablolu konnektör gerekmektedir.

(4) BMXART0414 için 1 adet ABE7CPA412 ve 1 adet BMXFCA152,

BMXART0814 için 2 adet ABE7CPA412 ve 2 adet BMXFCA152

veya BMXART0414 için 1 adet, BMXART0814 için 2 adet BMXFCW*01S ekranlı kablolu konnektör gerekmektedir.

(5) BMXXTSHSC20 konnektör gerekmektedir.

(6) BMXFTB2820 konnektör gerekmektedir.

Açıklama	Referans	Fiyat (Euro)	Teslim Süresi
----------	----------	--------------	---------------

M340 aksesuarları

20'lik bağlantı blokları, vidalı	BMXFTB2000	26,00	A
20'lik bağlantı blokları, yaylı	BMXFTB2020	26,00	A
28'lik bağlantı bloğu, yaylı (BMXMSP0200 için)	BMXFTB2820	19,00	A
3m kablo (bir ucu açık, diğer ucu 40 yollu konektör)	BMXFCW303	62,00	A
5m kablo (bir ucu açık, diğer ucu 40 yollu konektör)	BMXFCW503	82,00	A
3m ekranlı kablo (bir ucu açık diğer ucu 40 yollu konektör)	BMXFCW301S	62,00	A
5m ekranlı kablo (bir ucu açık diğer ucu 40 yollu konektör)	BMXFCW501S	82,00	C
2 kanallı sayıcı modülü (BMXEHC0200) için bağlantı konektör	BMXXTSHSC20	52,00	A
M340 programlama kablosu, USB topraklı kablo 1,8 m	BMXXCAUSBH018	11,00	A
M340 programlama kablosu, USB topraklı kablo 4,5 m	BMXXCAUSBH045	42,00	A
RJ45 DB9 dişi RS232 cross (printer...)	TCSMCN3M4F3C2	61,00	C
RJ45 DB9 erkek RS232 düz (modem...)	TCSMCN3M4M3S2	61,00	C
1,5 m kablo (BMXART**** - ABE7FCA412 arası)	BMXFCA152	58,00	C

Farklı kablo boyları ve ABE7 bağlantıları için kataloğa başvurunuz.



Programlama yazılımı

Unity Pro Small (1)	UNYSPUSFUCD80	116,00	C
---------------------	---------------	--------	---

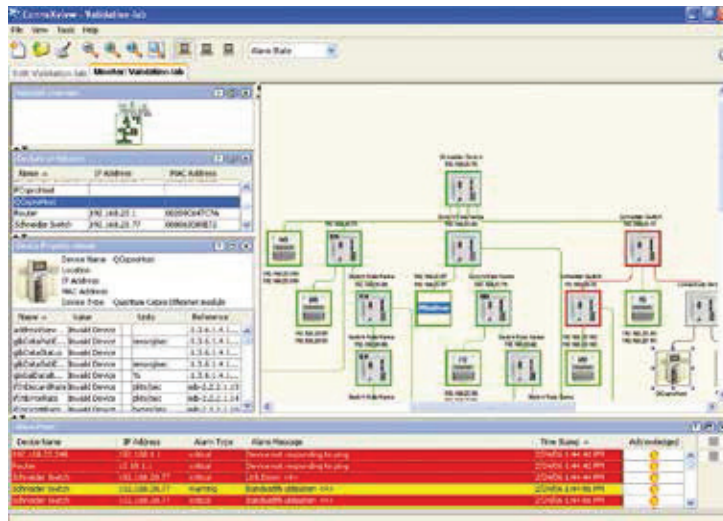
(1) Sadece Modicon M340'ı programlar. Unity programı (V4.1 ve üzeri) lisanslandıktan sonra yüklenen Advantys yazılımı otomatik olarak lisanslanmış olacaktır. Ayrıca Advantys lisansı almaya gerek yoktur.

Connexium Endüstriyel Ethernet Switch'leri

3 x 10 / 100TX port ethernet switch	TCSESU033FN0	154,00	A
5 x 10 / 100TX port ethernet switch	TCSESU053FN0	189,00	A
4 x 10 / 100TX port + 1 x fiber optik MultiMode ethernet switch	TCSESU043F1N0	344,00	C
ConneXium Managed Switch 4TX	TCSESM043F23F0	600,00	C
ConneXium Managed Switch 2TX/2FX-MM	TCSESM043F2CU0	900,00	A
ConneXium Managed Switch 8TX	TCSESM083F23F0	1.100,00	A
ConneXium Managed Switch 6TX/2FX-MM	TCSESM083F2CU0	1.360,00	A
ConneXium Managed Switch 8TX/2TX-Gbit	TCSESM103F23G0	1.480,00	C
ConneXium Managed Switch 16TX	TCSESM163F23F0	1.820,00	C



TCSESM***



Açıklama	Referans	Fiyat (Euro)	Teslim Süresi
----------	----------	--------------	---------------

Unity Premium CPU modülleri⁽⁵⁾

96 KB program + data (PCMCIA ile arttırılabilir) ⁽¹⁾⁽⁴⁾	TSXP57104M	429,00	C
96 KB program + data (PCMCIA ile arttırılabilir), 1 x Fipio manager port ⁽¹⁾⁽²⁾⁽⁴⁾	TSXP57154M	827,00	C
96 KB program + data (PCMCIA ile arttırılabilir), 1 x Ethernet port ⁽⁴⁾	TSXP571634M	1.058,00	C
160 KB program + data (PCMCIA ile arttırılabilir) ⁽⁴⁾	TSXP57204M	1.037,00	C
160 KB program + data (PCMCIA ile arttırılabilir), 1 x Ethernet port ⁽⁴⁾	TSXP572634M	1.817,00	C
192 KB program + data (PCMCIA ile arttırılabilir), 1 x Fipio manager port ⁽⁴⁾	TSXP57254M	1.524,00	C
192 KB program + data (PCMCIA ile arttırılabilir) ⁽⁴⁾	TSXP57304M	2.278,00	C
192 KB program + data (PCMCIA ile arttırılabilir), 1 x Ethernet port ⁽⁴⁾	TSXP573634M	3.110,00	C
208 KB program + data (PCMCIA ile arttırılabilir), 1 x Fipio manager port ⁽⁴⁾	TSXP57354M	2.961,00	C
440 KB program + data (PCMCIA ile arttırılabilir), 1 x Fipio manager port ⁽³⁾	TSXP57454M	4.203,00	C
440 KB program + data (PCMCIA ile arttırılabilir), 1 x Ethernet port ⁽³⁾	TSXP574634M	4.485,00	C
1024 KB program + data (PCMCIA ile arttırılabilir), 1 x Fipio manager port ⁽³⁾	TSXP57554M	5.446,00	C
1024 KB program + data (PCMCIA ile arttırılabilir), 1 x Ethernet port ⁽³⁾	TSXP575634M	6.016,00	C
2048 KB program + data (PCMCIA ile arttırılabilir), 1 x Ethernet port ⁽³⁾	TSXP576634M	6.860,00	C

Omurgalar

Genişleyemeyen omurgalar

6 kanal omurga	TSXRKY6	145,00	C
8 kanal omurga	TSXRKY8	198,00	C
12 kanal omurga	TSXRKY12	341,00	C

Genişleyebilen omurgalar

4 kanal genişleyebilen omurga	TSXRKY4EX	193,00	C
6 kanal genişleyebilen omurga	TSXRKY6EX	228,00	C
8 kanal genişleyebilen omurga	TSXRKY8EX	277,00	C
12 kanal genişleyebilen omurga	TSXRKY12EX	425,00	C

Omurga genişleme modülleri

2 kanallı genişleme modülü kullanarak (250m'ye kadar)

Bus X genişleme modülü	TSXREY200	790,00	C
iki adet TSXREY200 arası bağlantı kablosu, 250 metre	TSXCBRY2500	1.500,00	C
5 kanallı SUB D9 konnektör (TSXREY200'lere TSXCBRY2500 kabloğunu bağlamak için)**	TSXCBRYK5	124,00	C

Omurgaları doğrudan birbirine bağlayarak (100m'ye kadar)

Bus X genişleme kablosu 1 metre	TSXCBY010K	52,00	C
Bus X genişleme kablosu 3 metre	TSXCBY030K	92,00	C
Bus X genişleme kablosu 5 metre	TSXCBY050K	151,00	C
Bus X genişleme kablosu 12 metre	TSXCBY120K	241,00	C

Güç kaynakları

24 V DC15W	TSXPSY1610M	257,00	C
24 V DC35W	TSXPSY3610M	479,00	C
24/48 V DC 35W	TSXPSY5520M	652,00	C
100/240 V AC 25W	TSXPSY2600M	356,00	A
100/120 V AC veya 200/240 V AC 35W	TSXPSY5500M	652,00	C
100/120 V AC veya 200/240 V AC 75W	TSXPSY8500M	909,00	C

* Modicon Premium serisi PLC'lerin satışı konusunda lütfen Schneider Electric Bölge Müdürlüklerimize veya Schneider Electric Sistem Entegratörlerine başvurunuz.
** Bir paketten 5 adet çıkar.

CPU'lar üzerindeki PCMCIA slot 0: Hafıza kartı için, PCMCIA slot 1: Haberleşme kartı veya hafıza kartı genişleme için;

(1) Omurgada 1 kanal yer kaplar, geri kalan CPU'lar 2 kanal yer kaplar.

(2) PCMCIA'a takılan CanOpen modülünü desteklemez.

(3) UNYXCAUSB033 USB programlama kablosu ayrıca sipariş edilmelidir.

(4) TSXCUSB485K USB programlama kablo kiti ayrıca sipariş edilmelidir. Sayfa 95.

(5) Premium HotStandby CPU'lar için lütfen Bölge Müdürlüklerimize başvurunuz.



TSXP57104M



TSXP572634M



TSXH5744M



TSXRKY6EX



TSXREY200



TSXPSY2600M



TSXPSY5500M

Açıklama	Referans	Fiyat (Euro)	Teslim Süresi
----------	----------	--------------	---------------

Dijital modüller

Dijital giriş modülleri

8 izolasyonlu giriş, sink, 24VDC ⁽¹⁾	TSXDEY08D2	193,00	C
16 izolasyonlu giriş, sink, 24VDC ⁽¹⁾	TSXDEY16D2	221,00	C
16 hızlı izolasyonlu giriş, sink, 24VDC ⁽²⁾	TSXDEY16FK	302,00	C
32 izolasyonlu giriş, sink, 24VDC ⁽²⁾	TSXDEY32D2K	425,00	C
64 izolasyonlu giriş, sink, 24VDC ⁽²⁾	TSXDEY64D2K	667,00	A

Dijital çıkış modülleri

8 çıkış (Transistör), 24VDC 0,5 A ⁽¹⁾	TSXDSY08T2	218,00	C
8 çıkış (Transistör), 24VDC 2A ⁽¹⁾	TSXDSY08T22	292,00	C
16 çıkış (Transistör), 24VDC 0,5 A ⁽¹⁾	TSXDSY16T2	267,00	C
8 çıkış (Röle), 50VA 3A ⁽¹⁾	TSXDSY08R5	262,00	C
16 çıkış (Röle), 50VA 3A ⁽¹⁾	TSXDSY16R5	339,00	C
32 çıkış (Transistör), 24VDC Kanal başına 0,1 A ⁽²⁾	TSXDSY32T2K	499,00	C
64 çıkış (Transistör), 24VDC Kanal başına 0,1 A ⁽²⁾	TSXDSY64T2K	790,00	C

Dijital karışık modüller

16 izolasyonlu giriş / 12 çıkış, (Transistör 0,5 A), 24VDC ⁽¹⁾	TSXDMY28FK	331,00	C
---	------------	--------	---

Analog modüller

Analog giriş modülleri

16 giriş 12 bit, ±10V, 0..10V, 0...5V, 1...5V, 0..20mA, 4..20mA ⁽³⁾	TSXAEY1600	909,00	C
16 giriş 16 bit, termokupl (B,E,J,K,L,N,R,S,T,U) ⁽³⁾	TSXAEY1614	1.438,00	C
4 giriş 16 bit ±10V, ±5V, 0..10V, 0...5V, 1...5V, 0..20mA, 4..20mA Termokupl , PT100, PT1000 ⁽¹⁾	TSXAEY414	627,00	C
4 giriş 16 bit, ±10V, 0..10V, 0...5V, 1...5V, 0..20mA, 4..20mA ⁽³⁾	TSXAEY420	780,00	C
8 giriş 12 bit, ±10V, 0..10V, 0...5V, 1...5V, 0..20mA, 4..20mA ⁽³⁾	TSXAEY800	731,00	C
8 giriş 16 bit, ±10V, 0..10V, 0...5V, 1...5V, 0..20mA, 4..20mA ⁽³⁾	TSXAEY810	909,00	C

Analog çıkış modülleri

4 çıkış, 11 bit + işaret, kanallar arası izolasyon, ±10V, 0..20mA, 4..20mA ⁽¹⁾	TSXASY410	780,00	C
8 çıkış, 13 bit, ±10V, 0..20mA, 4..20mA ⁽³⁾	TSXASY800	894,00	C

(1) TSXBLY01 konnektör gerekmektedir.

(2) Dijital modüllerde 20 kanallı HE10 konnektörlü kablo TSXCDP*01 kullanılır: 16'lı hızlı giriş için 1 adet, 32'li G/Ç için 2 adet, 64'li G/Ç için 4 adet gerekmektedir veya Advantys telefast ile TSXCDP*03 bağlantı yapılabilir. Detaylı bilgi kataloğa başvurunuz.

(3) Analog Modüllerde 25 kanallı SUB-D konnektör: 4 ve 8'li G/Ç için 1 adet, 16'lı Giriş için 2 adet gerekmektedir veya Advantys telefast ile bağlantı yapılabilir (TSXCAP** Kablo kullanılır) Advantys modülleri için kataloğa başvurunuz.

* Modicon Premium serisi PLC'lerin satışı konusunda lütfen Schneider Electric Bölge Müdürlüklerimize veya Schneider Electric Sistem Entegratörlerine başvurunuz.



TSXDEY16D2



TSXDSY32T2K



TSXAEY414



TSXAEY1614



TSXASY410



TSXASY800

Açıklama	Referans	Fiyat (Euro)	Teslim Süresi
Network modülleri			
Profibus DP Master, omurgaya direk takılır	TSXPBY100	1.116,00	C
CANopen master, PCMCIA kartı (Konfigürasyon için SyCon yazılımı gerekir)	TSXCPP110	575,00	C
AS-i BUS, omurgaya direk takılır	TSXSAY1000	719,00	C
RS232 MP, PCMCIA kartı	TSXSOP111	479,00	C
RS485 MP, PCMCIA kartı	TSXSOP114	499,00	C
RS 485 Modbus, omurgaya direk takılır	TSXSCY11601	575,00	C
RS 485 ve 1 boş PCMCIA slot, omurgaya direk takılır	TSXSCY21601	575,00	C
INTERBUS Master, omurgaya direk takılır	TSXIBY100	1.175,00	C
Ethernet Modbus TCP, 10/100 Mbits/s	TSXETY4103	1.145,00	C
Ethernet Modbus TCP, 10/100 Mbits/s Factorycast	TSXETY5103	1.817,00	C
Uzman modülleri			
Ağırık tartım modülü, tek kanallı 8 load cell bağlanabilir	TSXISPY101	1.145,00	C
Ağırık tartım modülü (Display ile birlikte - TSXXBTN410) tek kanallı 8 load cello kadar bağlanabilir	TSXISPY121	1.293,00	C
Kablolarda ve konnektörler			
Bir ucu 20 kanallı HE10 diğer ucu açık kablo, 3 m	TSXCDP301	38,00	A
Bir ucu 20 kanallı HE10 diğer ucu açık kablo, 5 m	TSXCDP501	55,00	C
İki ucu 20 kanallı HE10, dijital G/Ç modülleri ile Advantys Telefast arasında bağlantı kablosu, 1 m	TSXCDP103	35,00	C
İki ucu 20 kanallı HE10, dijital G/Ç modülleri ile Advantys Telefast arasında bağlantı kablosu 5 m	TSXCDP503	62,00	C
İki ucu 20 kanallı HE10, dijital G/Ç modülleri ile Advantys Telefast arasında bağlantı kablosu, 10 m	TSXCDP1003	89,00	C
25 kanallı SUB D girişli analog G/Ç modülleri ile Advantys Telefast arasında kablo, 3 m	TSXCAP030	79,00	C
Bağlantı terminali konnektörü	TSXBLY01	28,00	C
USB Kablo 3.3 m	UNYXCAUSB033	153,00	C
Can open kablosu, 50 m	TSXCANCA50	149,00	C
4 SUB-D portlu CANopen dağıtım kutusu	TSXCANTDM4	79,00	A
9 yollu dişi SUB-D konnektörü, 90° derece	TSXCANKCDF90T	39,00	A
9 yollu dişi SUB-D konnektörü, düz	TSXCANKCDF180T	40,00	C
9 yollu dişi SUB-D konnektörü, 90° derece PC bağlantı girişi	TSXCANKCDF90TP	47,00	C
Aksesuarlar hafıza kartları			
PCMCIA Slot 0 SRAM hafıza, uygulama: 128 Kb	TSXMRPP128K	302,00	C
PCMCIA Slot 0 SRAM hafıza, uygulama: 224 Kb	TSXMRPP224K	482,00	C
PCMCIA Slot 0 SRAM hafıza, uygulama: 384 Kb	TSXMRPP384K	652,00	C
PCMCIA Slot 0 SRAM hafıza, uygulama: 96...448 Kb, data : 352...0 Kb	TSXMRPC448K	775,00	C
PCMCIA Slot 0 SRAM hafıza, uygulama: 192...1024 Kb, data : 832...0 Kb	TSXMRPC001M	1.145,00	C
PCMCIA Slot 0 SRAM hafıza, uygulama: 192...2048 Kb, data : 1856...0 Kb	TSXMRPC002M	2.063,00	C
PCMCIA Slot 0 SRAM hafıza, uygulama: 192...3072 Kb, data : 2880...0 Kb	TSXMRPC003M	2.515,00	C
PCMCIA Slot 0 SRAM hafıza, uygulama: 192...7168 Kb, data : 6976...0 Kb	TSXMRPC007M	3.516,00	C
PCMCIA Slot 0 Flash EPROM, uygulama: 512 Kb	TSXMFPP512K	708,00	C
PCMCIA Slot 0 & Slot 1 SRAM ek hafıza uygulama: 8192 Kb	TSXMRPF008M	2.073,00	C
Dahili ram hafıza pili	TSXPLO1	21,00	A
Omurga hat sonlandırıcı (bir paketten iki adet çıkar)	TSXTLYEX	46,00	A
FIPIO segment hat sonlandırıcı	TSXFPACC7	63,00	C
Yazılımlar			
UNITY PRO XL tek kullanıcı lisansı	UNYSPUEFUCD80	3.555,00	C

* Modicon Premium serisi PLC'lerin satış konusunda lütfen Schneider Electric Bölge Müdürlüklerimize veya Schneider Electric Sistem Entegratörlerine başvurunuz.



TSXPBY100



TSXFPP10



TSXISPY121



TSXCANTDM4



TSXTLYEX

Advantys STB

Dağıtılmış Giriş / Çıkış sistemleri (-25...70°C) ⁽¹⁾

Açıklama	Referans	Fiyat (Euro)	Teslim Süresi
----------	----------	--------------	---------------



STBNIP2212



STBDDI3725



STBDDO3410

Haberleşme modülleri (Hat sonlandırma plakaları ile beraber gelir)

CANopen haberleşme modülü ⁽²⁾	24 VDC	STBNCO2212	262,00	C
PROFIBUS DP haberleşme modülü ⁽²⁾		STBNDP2212	411,00	C
Ethernet MB TCP/IP haberleşme modülü ⁽²⁾	24 VDC	STBNIP2212	411,00	A
Dual Port Ethernet MB TCP/IP haberleşme modülü daisy chain mimariler için	24 VDC	STBNIP2311	509,00	C

Güç dağıtım modülleri

24VDC güç dağıtım modülü		STBPDT3100K	88,00	A
115/230VAC Güç dağıtım modülü		STBPDT2100K	129,00	C
Harici güç kaynağı		STBCPS2111K	99,00	C

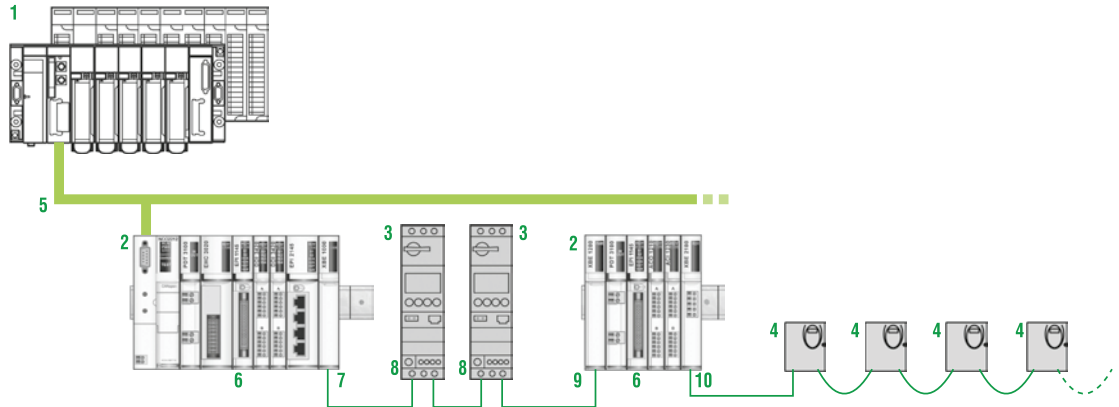
Dijital giriş modülleri

4 giriş	24 VDC, 2 veya 3 telli sensör bağlantısı	STBDDI3425K	57,00	C
6 giriş	24 VDC, 2 telli sensör bağlantısı	STBDDI3615K	64,00	C
16 giriş, vidalı bağlantı	24 VDC, 2 veya 3 telli sensör bağlantısı	STBDDI3725KS	154,00	A
16 giriş, yaylı bağlantı	24 VDC, 2 veya 3 telli sensör bağlantısı	STBDDI3725KC	154,00	A

Dijital çıkış modülleri

2 çıkış - Transistör	24 VDC	2 A yük akımı	STBDDO3230K	77,00	C
4 çıkış - Transistör	24 VDC	0,5 A yük akımı	STBDDO3410K	77,00	C
6 çıkış - Transistör	24 VDC	0,5 A yük akımı	STBDDO3600K	86,00	A
16 çıkış - Transistör vidalı bağlantı	24 VDC	0,5 A yük akımı	STBDDO3705KS	171,00	A
16 çıkış - Transistör yaylı bağlantı	24 VDC	0,5 A yük akımı	STBDDO3705KC	171,00	A
2 çıkış - Röle	24 VDC (Röle bobini)	2 A yük akımı	STBDR3210K	94,00	C
2 çıkış - Röle (1 röle NK+1 röle NA)	24 VDC (Röle bobini)	7 A yük akımı	STBDR3290K	120,00	C

- Sonu K, KC ve KS ile biten referanslar kit referanslarıdır, modül + kaidesi + konnektörü beraber gelir.
 (1) -25...70°C sıcaklığında çalışacak uygun konfigürasyon için Advantys STB kataloğuna başvurunuz.
 (2) 7 segmente kadar oluşturulabilir, en fazla 32 G/Ç kartı takılabilir.



- 1 PLC,
- 2 Advantys STB haberleşme modülü,
- 3 TeSys U motor yolverici,
- 4 Altivar hız kontrol cihazları,
- 5 Haberleşme hattı (Ethernet & CANopen vb.),
- 6 STB G/Ç modülleri,
- 7 STB segment sonu genişleme modülü,
- 8 TeSys U, LULC15 modülü,
- 9 STB segment başı genişletme modülü,
- 10 STB CANopen genişleme modülü.

Advantys STB

Dağıtılmış Giriş / Çıkış sistemleri (-25...70°C) ⁽¹⁾

Açıklama	Referans	Fiyat (Euro)	Teslim Süresi
----------	----------	--------------	---------------



STBACI8320



STBACO1225



STBEHC3020KC



STBSPU1000

Analog giriş modülleri

2 giriş, 10 bit	0...10V	STBAVI1255K	146,00	C
2 giriş, 12 bit	-10V +10 V	STBAVI1270K	163,00	C
4 giriş, 16 bit	1...5V, 0...5V, 0...10V, -5V...+5V, -10V +10 V	STBAVI0300K	283,00	C
8 giriş, 16 bit	1...5V, 0...5V, 0...10V, -5V... +5V, -10V.... +10 V	STBAVI1400K	385,00	C
2 giriş, 10 bit,	4...20mA	STBACI1225K	129,00	C
2 giriş, 12 bit	0...20 mA	STBACI1230K	163,00	C
4 giriş, 16 bit	0...20 mA , 4...20mA	STBACI0320K	283,00	A
4 giriş, 16 bit	0...20 mA , 4...20mA , HART Protokolü Filtreli	STBACI8320K	344,00	C
8 giriş, 16 bit	0...20 mA , 4...20mA	STBACI1400K	385,00	A
2 giriş, RTD/TC	Termokupl (B,E,J,K,R,S,T) Pt100, Pt1000, Ni100, Ni1000,Cu10	STBART0200K	198,00	C
Hart arabirim modülü		STBAHI8321KC	442,00	C

Analog çıkış modülleri

2 çıkış, 10bit	0...10V	STBAVO1255K	171,00	C
2 çıkış, 10bit	-10V +10 V	STBAVO1265K	171,00	C
2 çıkış, 12bit	0...10V , -10V +10 V	STBAVO1250K	198,00	C
2 çıkış, 16 bit	1...5V , 0...5V , 0...10V , -5V...+5V , -10V +10 V	STBAVO0200K	334,00	C
2 çıkış, 10bit	4...20mA	STBACO1225K	163,00	C
2 çıkış, 12bit	0...20 mA	STBACO1210K	180,00	C
1 çıkış, 16 bit	4...20mA	STBACOO120K	163,00	C
2 çıkış, 16 bit	0...20 mA , 4...20mA	STBACOO220K	267,00	A

Özel modüller

1 kanallı, hızlı sayıcı modülü (6 farklı fonksiyon)	40 KHz ⁽²⁾	STBEHC3020KC	171,00	C
---	-----------------------	--------------	--------	---

(1 adet 24V sensör girişi, 2 adet 0,5A 24V transistör röle çıkışı)

Segment genişletme modülleri

Canopen genişletme modülü	STBXBE2100K	114,00	C
Segment başı (BOS) genişletme modülü	STBXBE1300K	112,00	C
Segment sonu (EOS) genişletme modülü	STBXBE1100K	112,00	C

Yazılımlar

Konfigürasyon yazılımı- kablosu ile birlikte	STBSPU1000	79,00	C
--	------------	-------	---

Kablo ve aksesuarlar

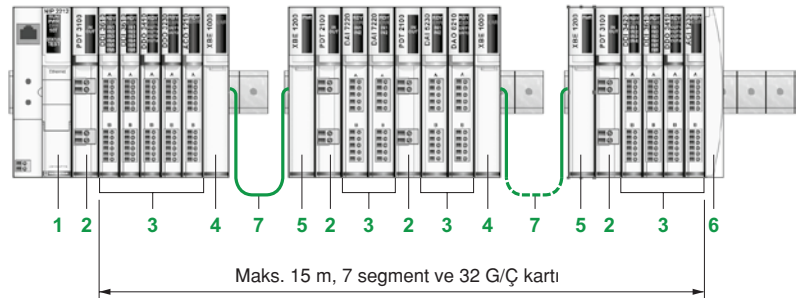
Hat sonlandırma plakası	STBXMP1100	25,00	C
Hafıza kartı 32k	STBXMP4440	50,00	C
1.0m Bus uzatma kablosu	STBXCA1002	35,00	C
4.5m Bus uzatma kablosu	STBXCA1003	50,00	C
RS232 konfigürasyon kablosu	STBXCA4002	77,00	C
Topraklama barası	STBXSP3000	129,00	C
Topraklama barasına bağlantı konektörü (1,5...6 mm2 kablolar için) 10 adet	STBXSP3010	45,00	C
Topraklama barasına bağlantı konektörü (5...11mm2 kablolar için) 10 adet	STBXSP3020	51,00	C

(1) -25...70°C sıcaklığında çalışacak uygun konfigürasyon için Advantys STB kataloğuna başvurunuz.
(2) 40 KHZ sayma için topraklama kiti kullanılmalıdır.



Hot Swap

Enerji altında kartların sökülüp takılması mümkündür.



- 1 Haberleşme modülü,
- 2 Güç dağıtım modülü,
- 3 G/Ç modülü,
- 4 Segment sonu genişletme modülü,
- 5 Segment başı genişletme modülü,
- 6 Hat sonu,
- 7 Segment uzatma kablosu.